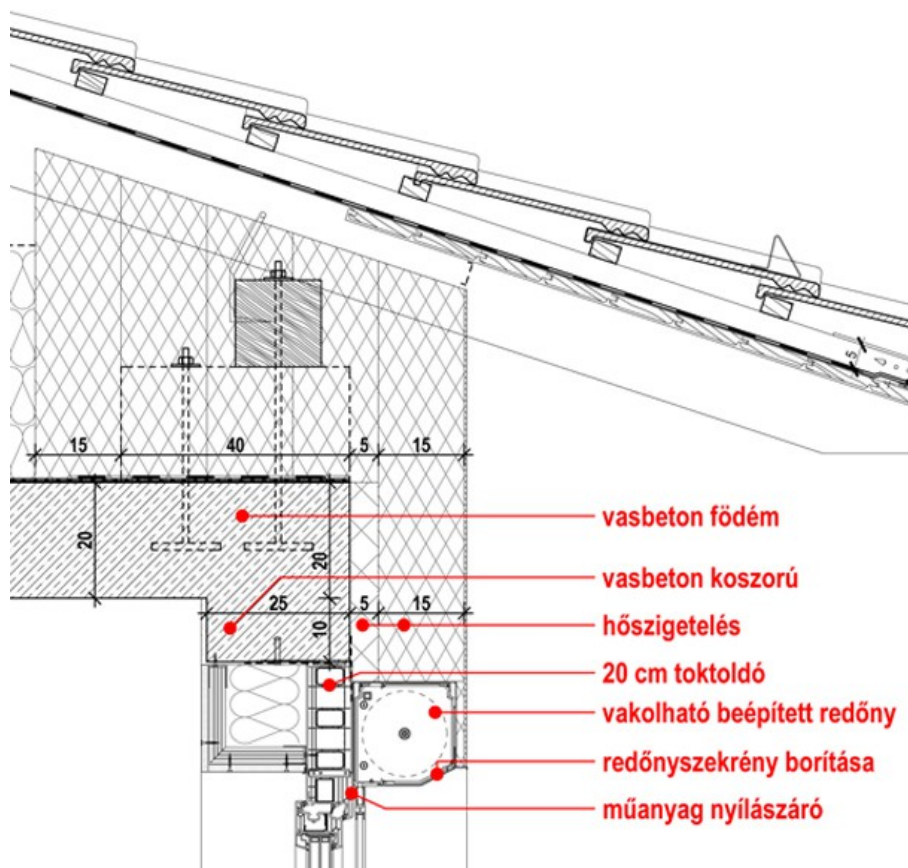


### Vakolhatótokos redőny tervezés két kifogástalan módja:

Az egyik legjobb megoldás az, ha a nyílászárókat felső toktoldókkal látjuk el, lehetőleg akkorával, vagy pár centiméterrel nagyobb mint amekkora a redőnyszerény magassága. Ez árban ugyan többletköltséget jelent, de hőtani szempontból kedvező, hogy a toktoldó a nyílászáróval egyenértékű! A redőnytök megfelelően rögzíthető hozzá, csak az áthidalót kell feljebb, vagy beljebb szorítani, a kellő vastagságú hőszigeteléshez. Ha szerencsénk van, még az áthidalókat is megspórolhatjuk ezzel a módszerrel. Például ha monolit vasbeton födémünk van, és a nyílászárók záradéka megközelítőleg húsz centiméterrel alacsonyabbak a födémlemez alsó síkjánál.



A másik hasonlóan hibátlan megoldás az, ha húsz centiméteres, vagy azt meghaladó hőszigeteléssel látjuk el az épületet. Ebben az esetben a nyílászárók külső falsíkra kerülhetnek, a redőnyszerény pedig befér a hőszigetelés vastagságába, és az áthidaló hátrahúzásával, már van elegendő helyünk arra, hogy a beépített redőnytök és az áthidalók közé megfelelő vastagságú hőszigetelést tegyünk, a még megfizethető árú, de az átlagosnál jobb lambdájú típus valamelyikéből.

